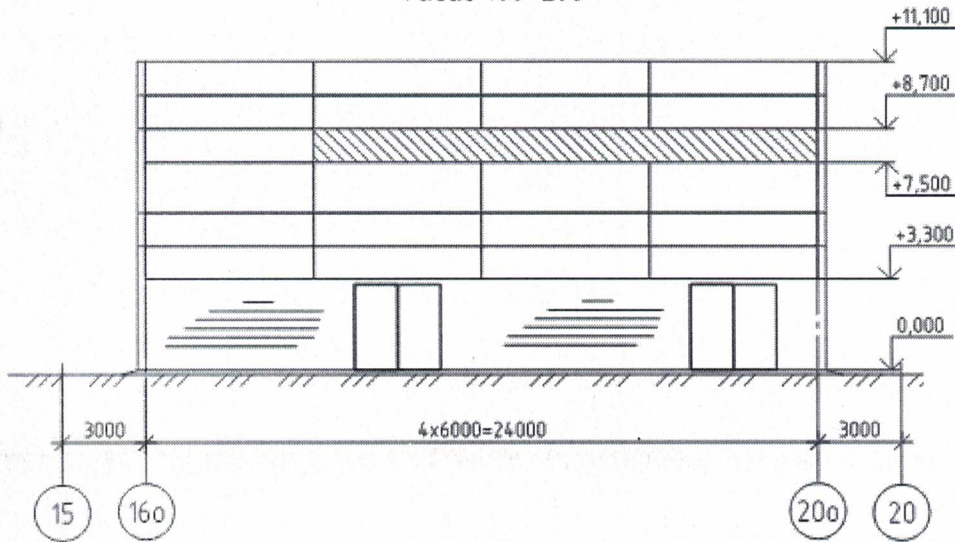
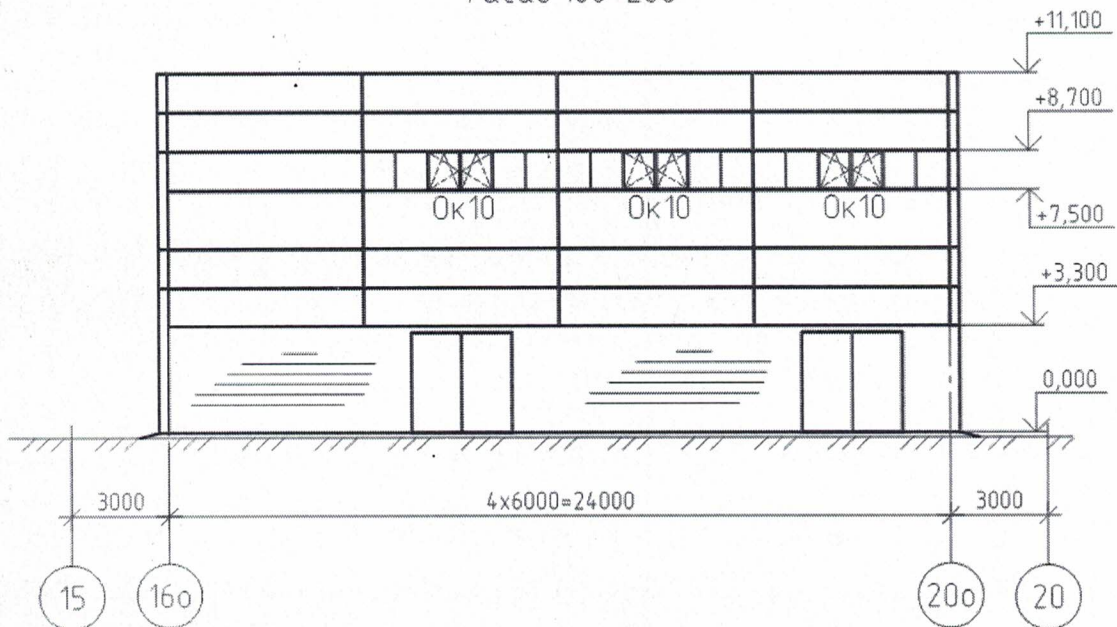


Корпус №145

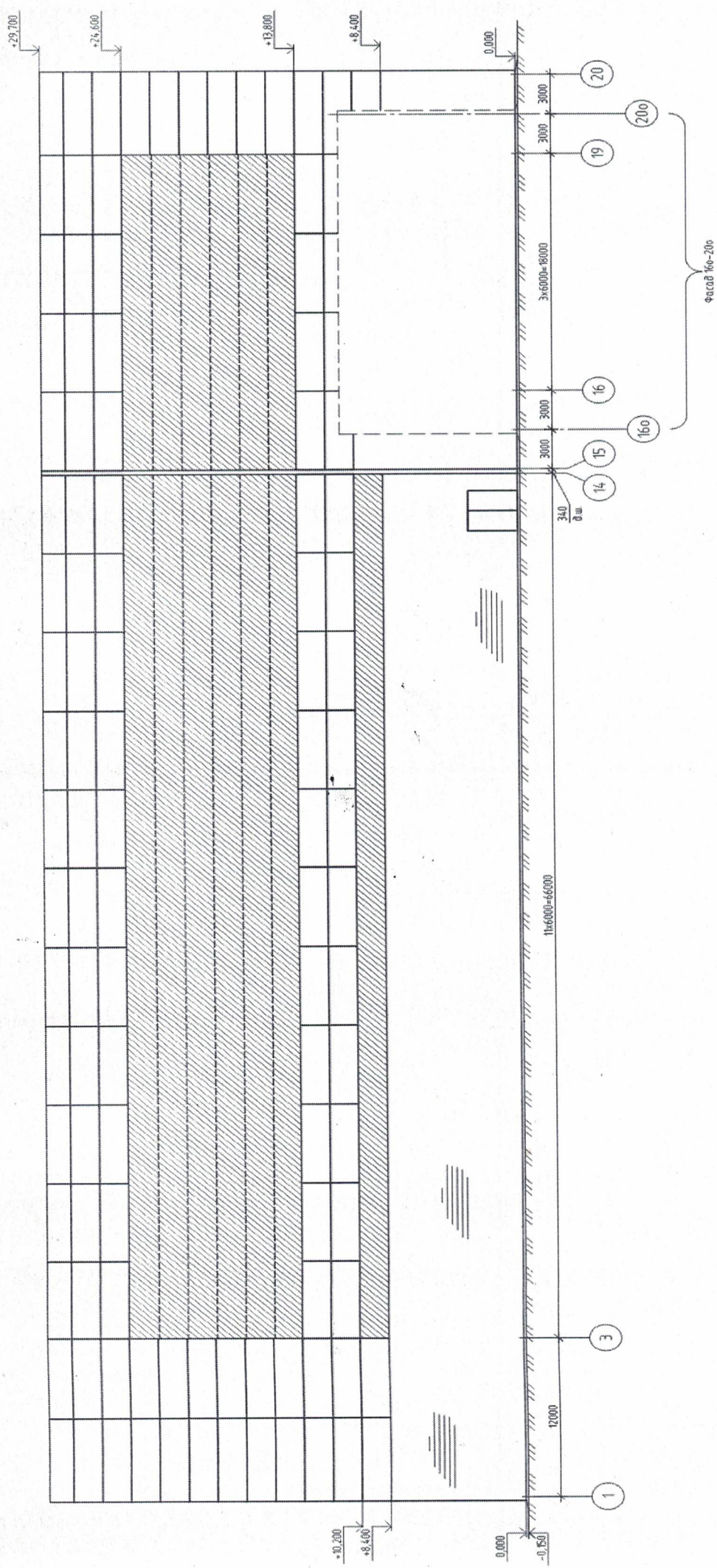
Фасад 16о-20о



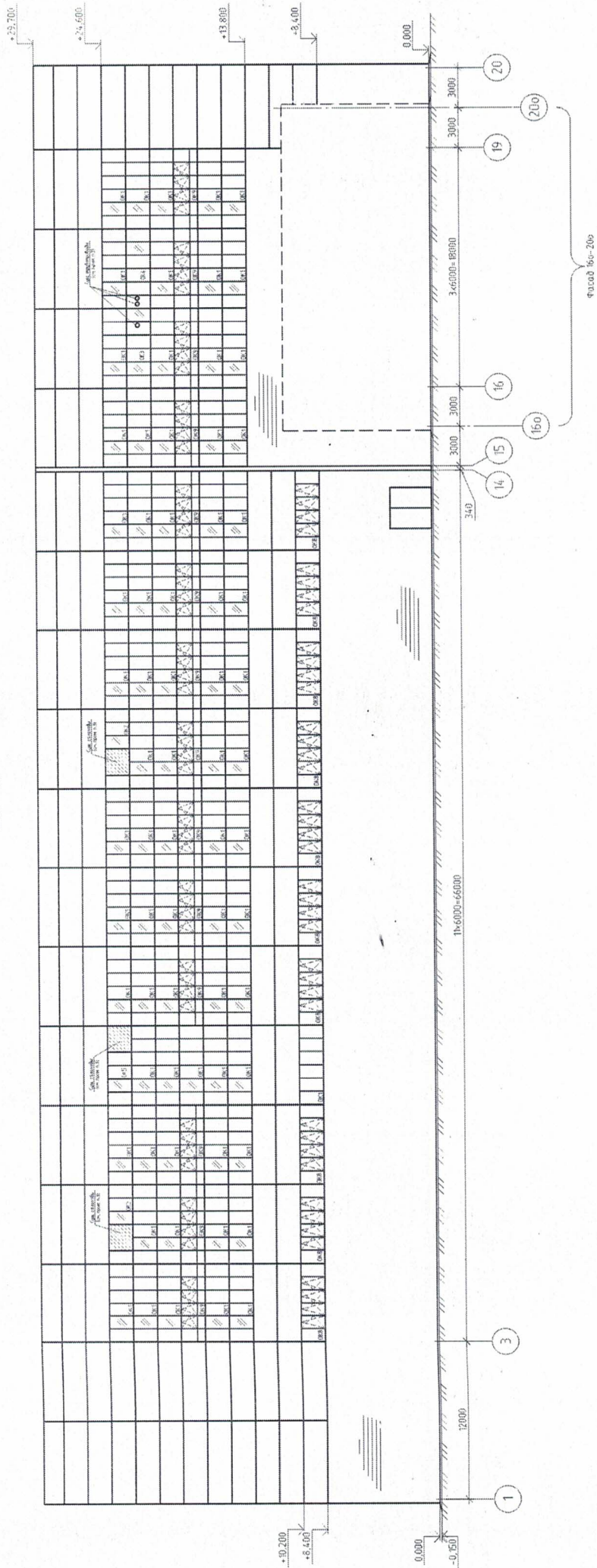
Фасад 16о-20о

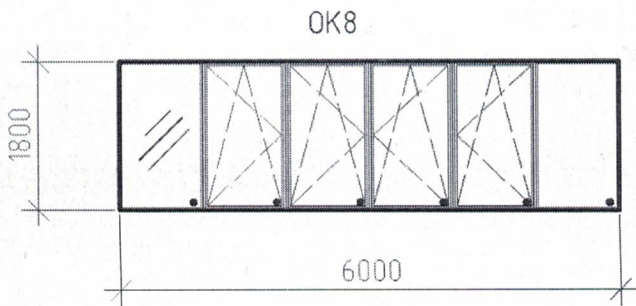
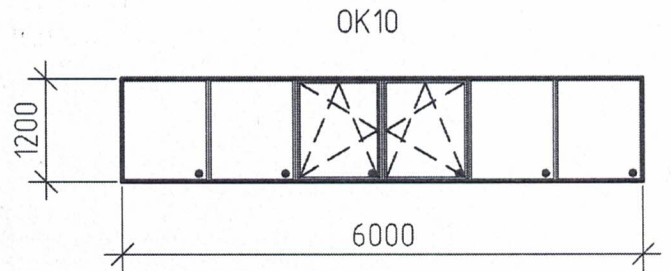
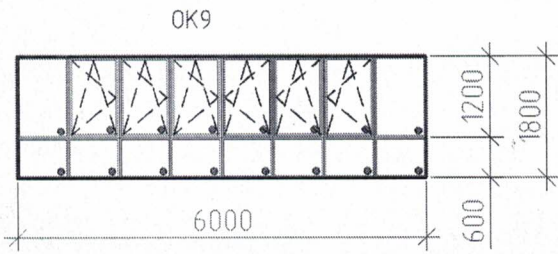
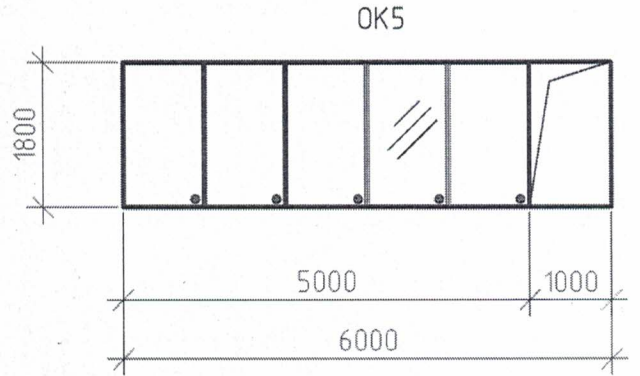
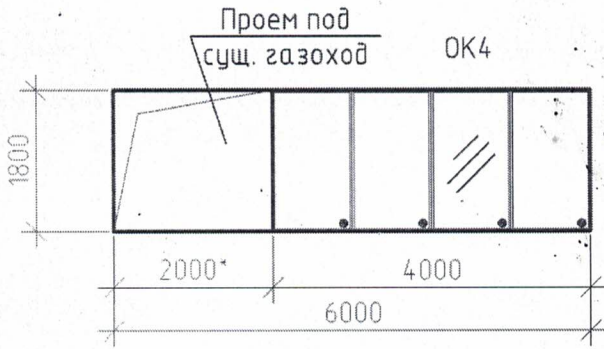
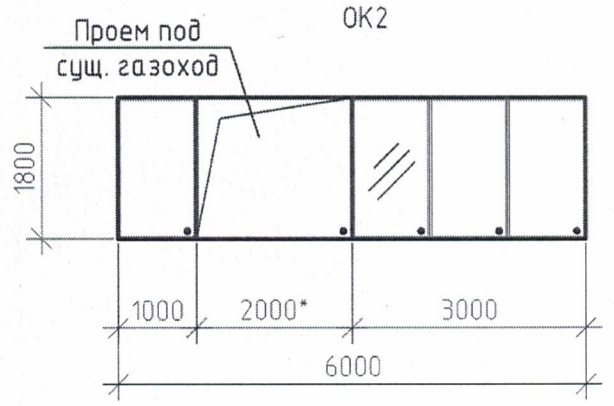
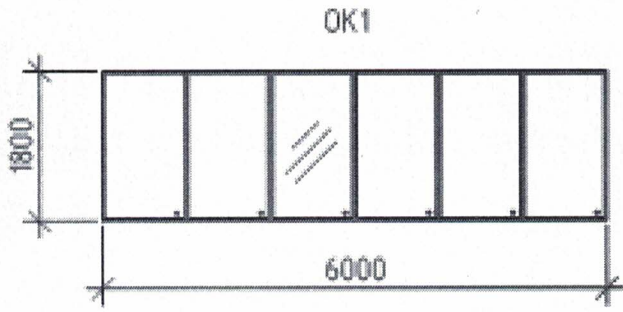


Φαράδος 1-20



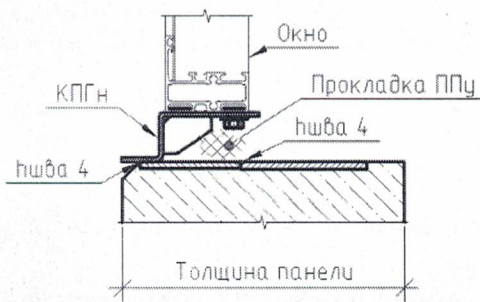
Фигура 1-20



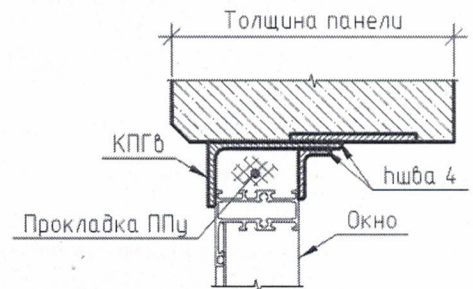


1. Оконные блоки замаркированы на листах 4,5
2. Оконные блоки ОК1-ОК9, ОК11 - ОК15 выполнить в профиле из алюминиевых сплавов с одинарным остеклением с соблюдением требований ГОСТ 21519-2003
3. Оконные блоки ОК10 выполняются из поливинилхлоридного профиля с заполнением однокамерными стеклопакетами с соблюдением требований ГОСТ 30674-99
4. Заказ оконных блоков выполнять по фактическим размерам проемов.
5. Оконные блоки ОК6-ОК10 предусмотрены с поворотно-откидными створками, открывание створок внутрь.
6. Оконные блоки ОК12 предусмотрены с поворотно-откидными створками, открывание створок наружу.
7. Размеры со знаком * уточнить при замерах с учетом пропуска существующих трубопроводов.

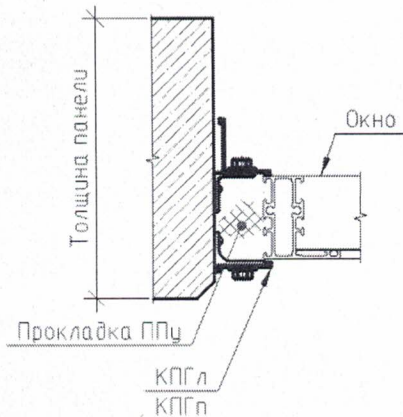
Узел примыкания нижней панели окна к бетонной панели



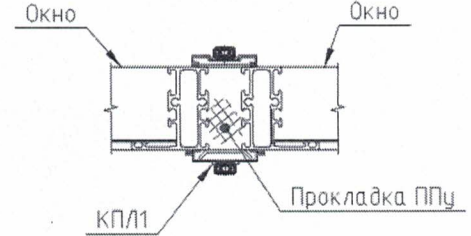
Узел примыкания верхней панели окна к бетонной панели



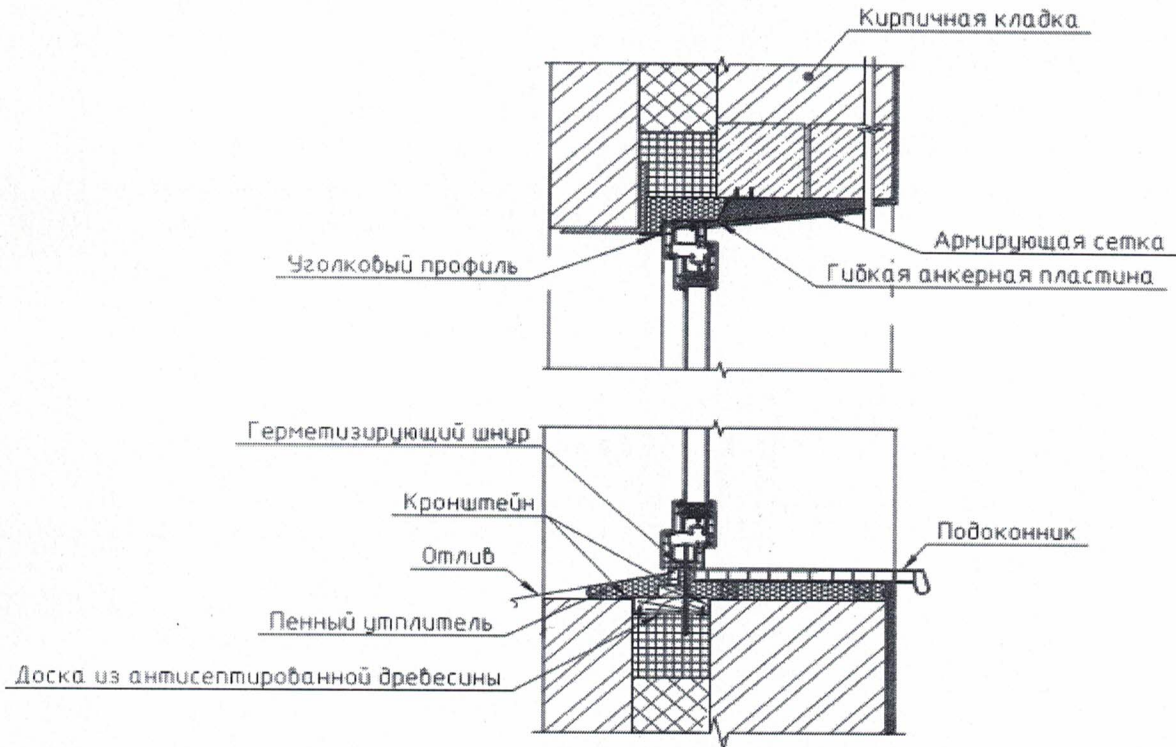
Узел примыкания боковой панели окна к бетонной панели



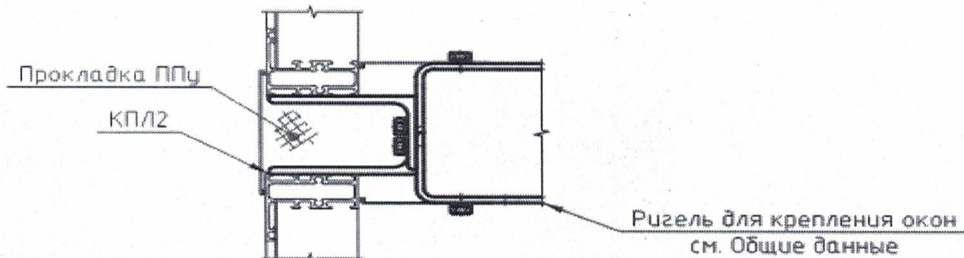
Узел примыкания боковых панелей окон по вертикали



Деталь установки оконного переплета в
кирпичную кладку



Узел примыкания нижней и верхней
панелей окон по горизонтали



8. Общая площадь демонтируемых оконных заполнений: поликарбонат – 2218,4 м², стекло – 57,6 м².
9. Согласно п. 6.16, п.7.6 и п.7.10 СП 89.13330.2016 "Котельные установки" новые окна приняты по серии 1.436.4-20 "Окна с переплетами из алюминиевых сплавов для производственных зданий" и ГОСТ 30674-99 "Блоки оконные из поливинилхлоридных профилей. Технические условия". Окна изготавливать по индивидуальным размерам проемов. Количество деталей крепления окон и узлы установки окон уточняются у организации, занимающейся установкой и изготовлением окон.
10. Металлические ригели на чертежах показаны условно. Сечение ригелей и их размеры уточнять по месту при выполнении обмеров оконных проемов. Ригели, имеющие ограниченно-работоспособное или аварийное состояние, демонтировать и заменить ригелями аналогичного профиля. Все ригели и стальные детали крепления окон до монтажа оконного заполнения должны быть очищены от существующего лакокрасочного покрытия, коррозии, пыли и грязи до третьей степени очистки по ГОСТ 9.402-2004 "Единая система защиты от коррозии и старения. Покрытия лакокрасочные. Подготовка металлических поверхностей к окрашиванию", огрунтованы одним слоем грунтовки ГФ-021 ГОСТ 25129-82 и окрашены двумя слоями эмали ПФ-1115 ГОСТ 6465-76.

Главный специалист по строительству

Терещук А.П.

Начальник строительного отдела

Мёдов И.И.